

# 前立腺がん検診

はら泌尿器科クリニック

# 「前立腺がんは完治できる？ デジタル時代の検診と前立腺がん」

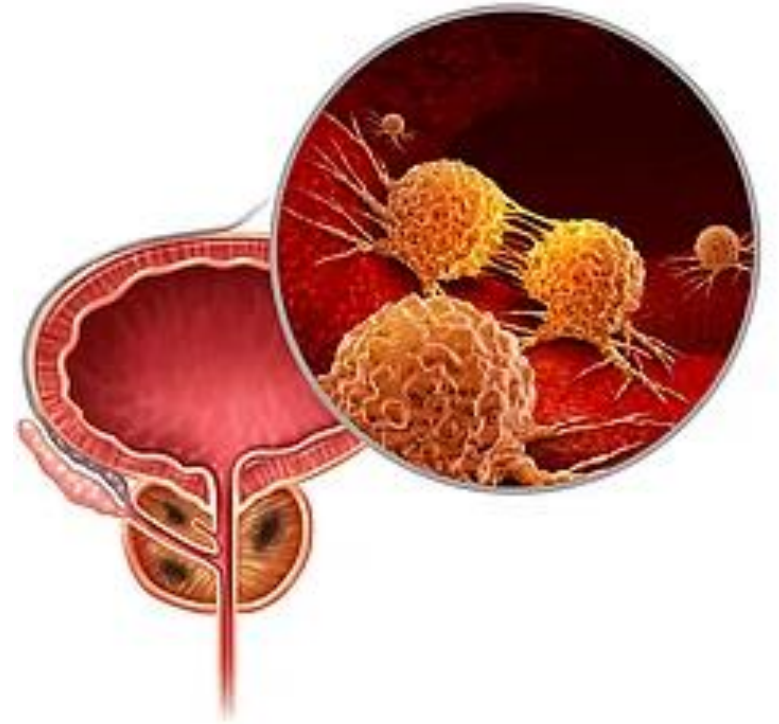
～10年後の健康を考えてみませんか～



前立腺がん 最近よく耳にした  
ことがあるかと思います。  
そもそも前立腺がんとは??

前立腺がんは、前立腺の細胞が正常な  
細胞増殖機能を失い、  
無秩序に自己増殖することにより発生し  
ます。

早期の前立腺がんは、多くの場合自覚症  
状がありません。しかし、尿が出にくい、  
排尿の回数が多いなどの症状が出るこ  
ともあります。



© CanStockPhoto.com

# 前立腺がんは増加傾向にあります

2017年の部位別罹患数における前立腺がんの順位

	1位	2位	3位	4位	5位	
男性	前立腺	胃	大腸	肺	肝臓	※大腸を結腸と直腸に分けた場合、結腸4位、直腸5位
女性	乳房	大腸	肺	胃	子宮	※大腸を結腸と直腸に分けた場合、結腸2位、直腸7位
総数	大腸	胃	肺	乳房	前立腺	※大腸を結腸と直腸に分けた場合、結腸3位、直腸6位

出典：国立がん研究センターがん情報サービス「がん登録・統計」（全国がん登録）

# 将来的には・・・

---

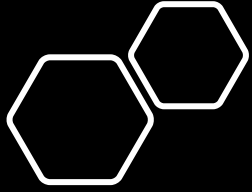
2020～2024年（年平均）には前立腺がん罹患数は105,800人となり、男性がんのうち、第一番目の罹患数になると予測されています。また、前立腺がん死亡数は、2020～2024年（年平均）には14,700人となり、2000年の約1.8倍になると予測されています。

# 前立腺がんの検査は . . . .

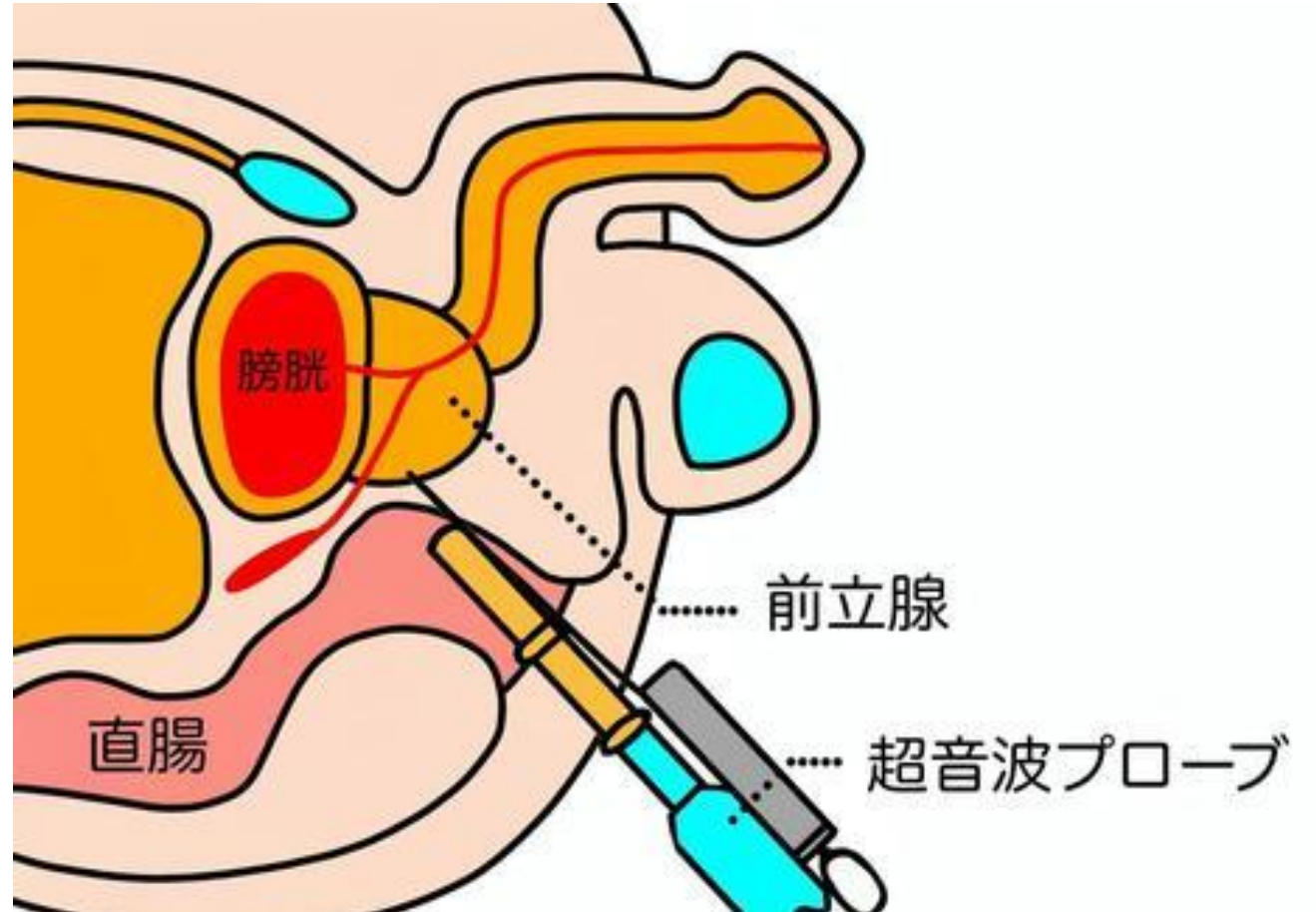
スクリーニング検査は血液中のPSAという前立腺に特異的な抗原の値の測定や直腸診を行います。PSAの基準値は一般的には0~4ng/mLです。この値が上昇している場合は前立腺がんの疑いがあります。

PSAはprostate specific antigenの略です。  
PSAの値は年齢によって基準値を下げる場合があります。





PSA高値  
であれば  
前立腺生検という  
組織を採取する  
検査が主流でした。





かなり苦痛な  
検査です



# 合併症もあります

## 血尿

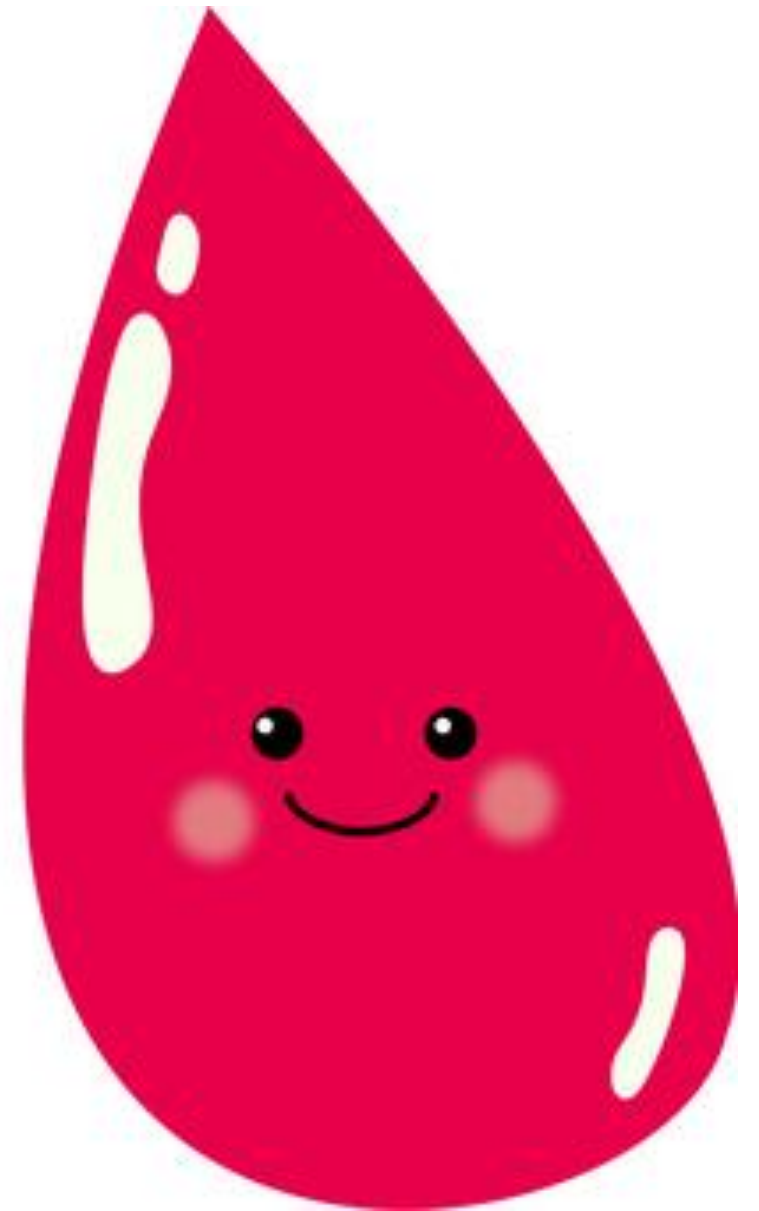
前立腺が膀胱の出口にある関係上、血尿となることがあります。通常は2～3日で自然に消失します

## 血便・血精液症

検査後、下着に血液が付いたり、便に血液が混じることがあります

## 排尿障害

前立腺に針を刺すことにより、前立腺がむくむ事があります。そのため生検後排尿障害が起こる事があります。



# PSA採血とMRIの併用

近年、広く用いられるようになってきた画像検査です。前立腺がんの存在診断の予測に極めて有用な検査です。MRIの結果だけではがんの確定診断はつきませんが、組織検査をおこなった方がよいかどうか判断する材料となり得ます。

現在、MRI画像結果を5段階で判定する

スコアリングシステム（PI-RADSスコア、

1点：がんの可能性が極めて低い

2点：がんの可能性が低い

3点：どちらとも言えない

4点：がんの可能性が高い

5点：がんの可能性が極めて高い）

が普及してきており、がんの可能性を客観的に評価し検査を進めています。

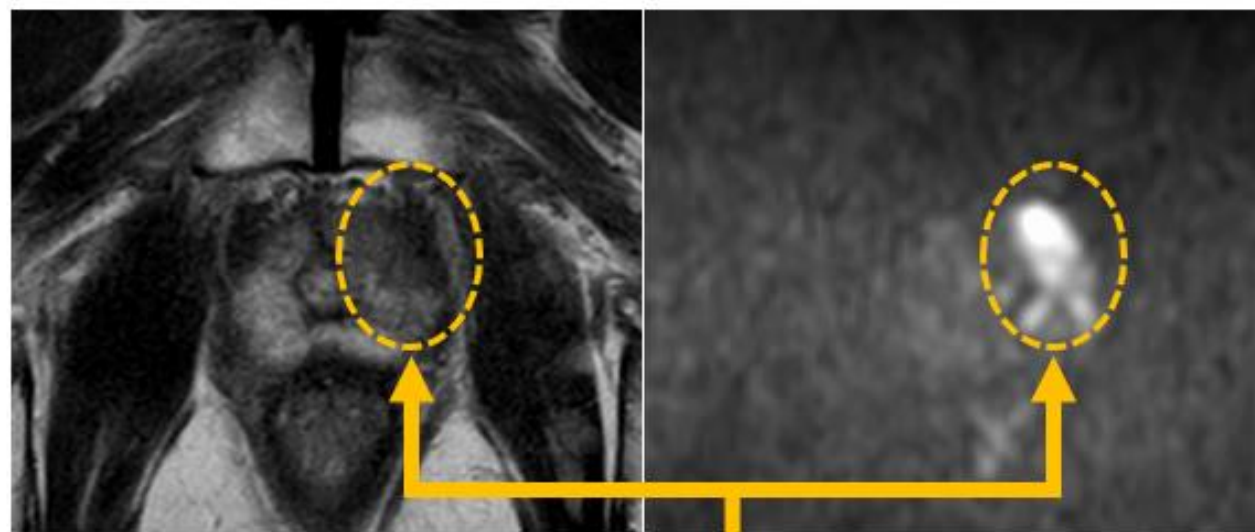
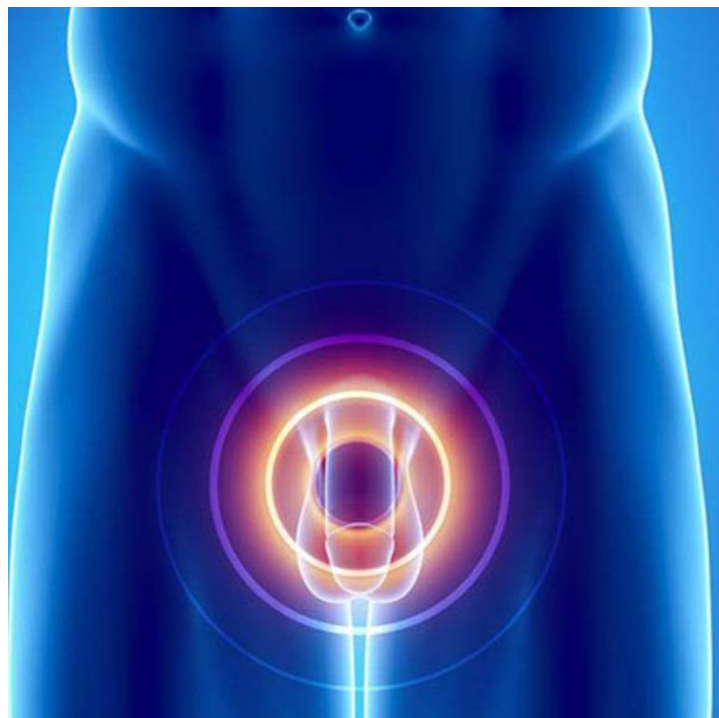


# 前立腺がんMRI所見

MRI画像

T2強調画像

拡散強調画像



がんを疑う所見

# 前立腺がんは早期発見 早期治療で完治できます

前立腺がんも他の悪性腫瘍と同じように、リンパ節転移や他臓器転移をおこしたり、治療後に再発することがあります。早期に発見・治療をすれば根治も可能な病気です。

がんが前立腺だけにとどまり、他の臓器への転移がなければ、手術や放射線治療などの適切な治療を行うことで、10年生存率80%以上が期待できます。

前立腺から離れた場所に転移している場合は、5年生存率が45%になりますので、早期発見・早期治療することが大事となります。



# ～10年に込められた思い～

---

一般的ながんの生存率は5年生存率で見ますが、  
前立腺がんが10年生存率で見ます。

前立腺がんは早期発見されれば10年後も健康で長生きできるからです。

今回のプロジェクトは検診を受けた人が10年後も健康でいてほしい  
がん検診をより身近なものにしたい・・・

こうしたMRIの有用性を世間に告知することでより、  
前立腺がん検診が身近になってほしい

という願いがこのキャッチフレーズに込められています